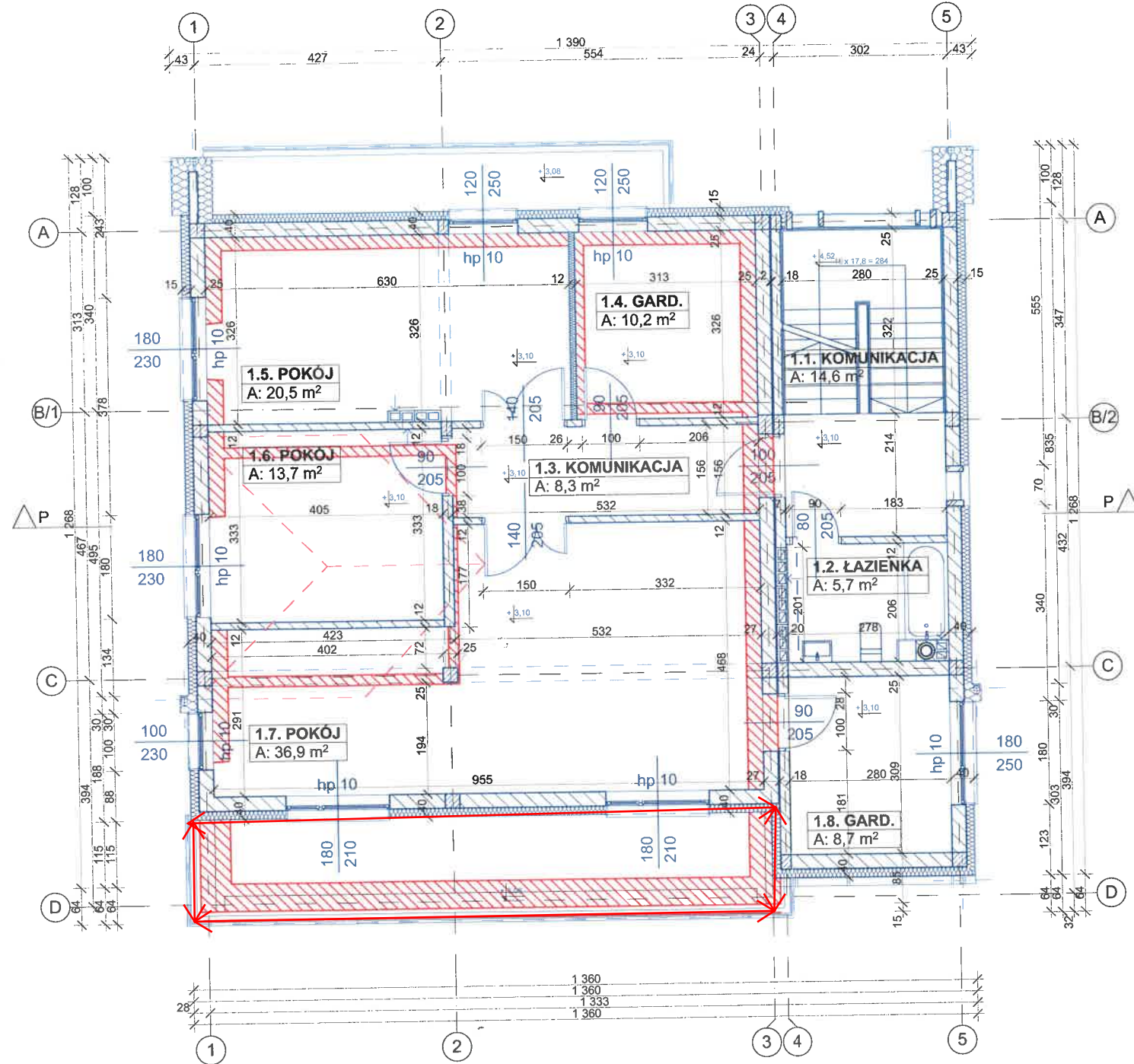


RZUT 1.PIĘTRA
skala 1:100



ZESTAWIENIE POWIERZCHNI POMIESZCZEŃ:

-1. PIWNICA		1. PIĘTRO	
-1.1. KOMUNIKACJA	11,2 m ²	1.1. KOMUNIKACJA	14,6 m ²
-1.2. KOMUNIKACJA	11,2 m ²	1.2. ŁAZIENKA	5,7 m ²
-1.3. P. GOSP.	34,0 m ²	1.3. KOMUNIKACJA	8,3 m ²
-1.4. P. GOSP.	8,7 m ²	1.4. GARDEROBA	10,1 m ²
-1.5. P. GOSP.	25,9 m ²	1.5. POKÓJ	20,5 m ²
-1.6. SIŁOWNIA	35,9 m ²	1.6. POKÓJ	13,7 m ²
RAZEM	126,9 m²	1.7. POKÓJ.	36,9 m ²
		1.8. GARDEROBA	8,7 m ²
		RAZEM	118,5 m²
0. PARTER		2. PIĘTRO	
0.1. KOMUNIKACJA	14,6 m ²	2.1. KOMUNIKACJA	6,0 m ²
0.2. ŁAZIENKA	4,0 m ²	2.2. ŁAZIENKA	5,5 m ²
0.3. KOMUNIKACJA	20,1 m ²	2.3. KOMUNIKACJA	4,7 m ²
0.4. JADALNIA	13,5 m ²	2.4. BIBLIOTEKA	5,3 m ²
0.5. KUCHNIA	25,9 m ²	2.5. GABINET	25,3 m ²
0.6. POKÓJ DZIENNY	9,3 m ²	2.6. POKÓJ WYP.	34,6 m ²
0.7. GABINET	35,9 m ²	RAZEM	81,4 m²
RAZEM	123,3 m²		
		CAŁKOWITA	
		POWIERZCHNIA	450,1 m²

Zamierzenie budowlane
Nadbudowa i rozbudowa budynku mieszkalnego jednorodzinne, budowa miejsc postojowych, na działkach nr 2834/18, 2834/20 obr. 209 w Rzeszowie przy ulicy Sikorskiego

Adres inwestycji
działki nr ewid. 2834/18, 2834/20, obr. 209 ZALESIE
w Rzeszowie, ul. Sikorskiego 55

Projektant
mgr inż. arch. Sławomir Koń

Nr uprawnień
A-131/90

Podpis
[Signature]

Opracował
mgr inż. Piotr Indyk
mgr inż. arch. Katarzyna Kulpa
mgr inż. arch. Dorota Bober
mgr inż. arch. Hubert Janzer

mgr inż. arch. Martyna Ostyńska
mgr inż. arch. Mateusz Bober
mgr inż. arch. Jolanta Czapiga
mgr inż. arch. Jakub Gontarz

Tytuł rysunku
Rzut 1. piętra
Skala 1:100

Data: 05.2020

A4