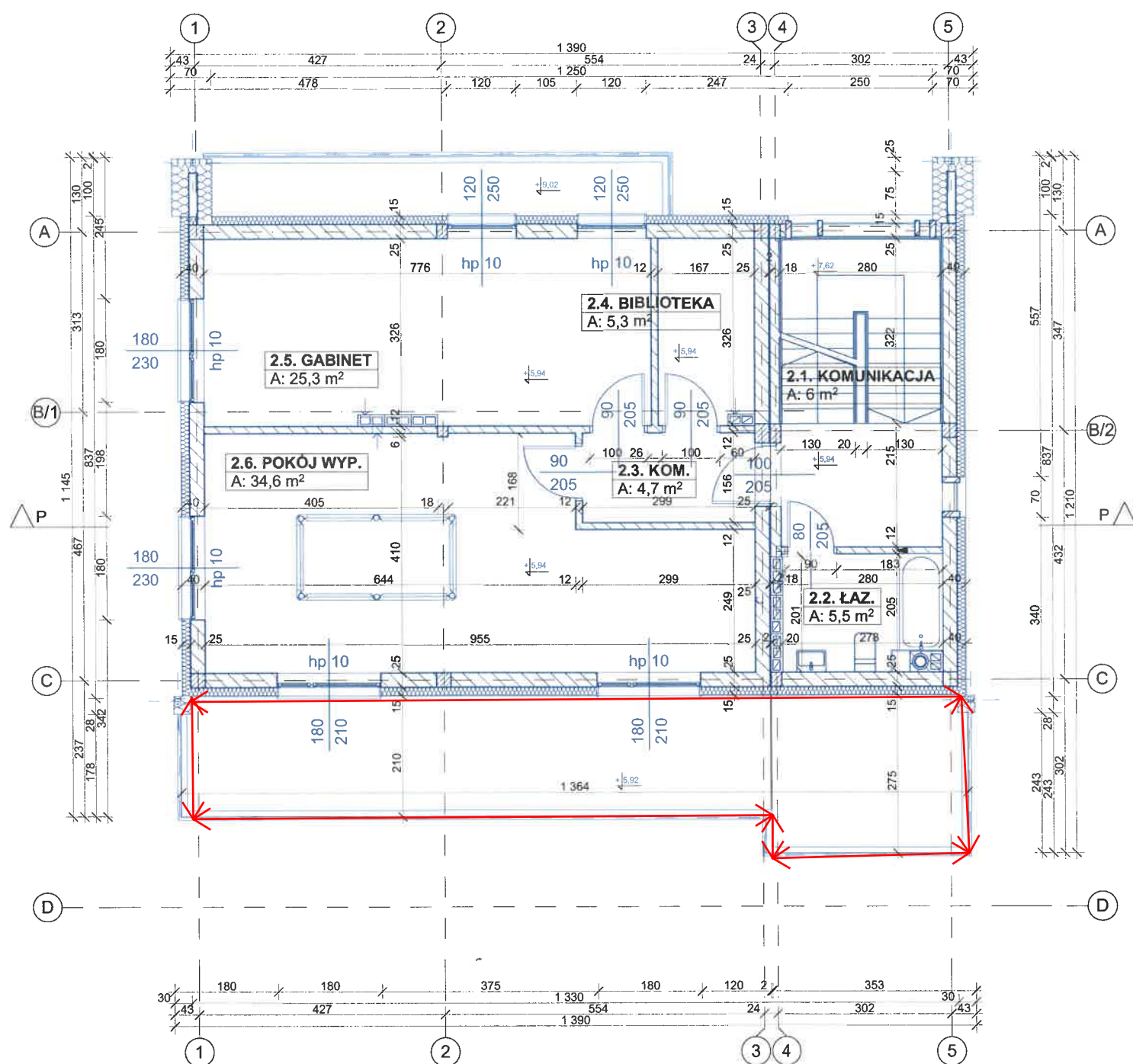


RZUT 2.PIĘTRA

skala 1:100



ZESTAWIENIE POWIERZCHNI POMIESZCZEŃ:

-1. PIWNICA		1. PIĘTRO	
-1.1. KOMUNIKACJA	11,2 m ²	1.1. KOMUNIKACJA	14,6 m ²
-1.2. KOMUNIKACJA	11,2 m ²	1.2. ŁAZIENKA	5,7 m ²
-1.3. P. GOSP.	34,0 m ²	1.3. KOMUNIKACJA	8,3 m ²
-1.4. P. GOSP.	8,7 m ²	1.4. GARDEROBA	10,1 m ²
-1.5. P. GOSP.	25,9 m ²	1.5. POKÓJ	20,5 m ²
-1.6. SIŁOWNIA	35,9 m ²	1.6. POKÓJ	13,7 m ²
RAZEM	126,9 m²	1.7. POKÓJ.	36,9 m ²
		1.8. GARDEROBA	8,7 m ²
		RAZEM	118,5 m²
0. PARTER		2. PIĘTRO	
0.1. KOMUNIKACJA	14,6 m ²	2.1. KOMUNIKACJA	6,0 m ²
0.2. ŁAZIENKA	4,0 m ²	2.2. ŁAZIENKA	5,5 m ²
0.3. KOMUNIKACJA	20,1 m ²	2.3. KOMUNIKACJA	4,7 m ²
0.4. JADALNIA	13,5 m ²	2.4. BIBLIOTEKA	5,3 m ²
0.5. KUCHNIA	25,9 m ²	2.5. GABINET	25,3 m ²
0.6. POKÓJ DZIENNY	9,3 m ²	2.6. POKÓJ WYP.	34,6 m ²
0.7. GABINET	35,9 m ²	RAZEM	81,4 m²
RAZEM	123,3 m²		
		CAŁKOWITA	
		POWIERZCHNIA	450,1 m²

Zamierzenie budowlane

Nadbudowa i rozbudowa budynku mieszkalnego jednorodzinne, budowa miejsc postojowych, na działkach nr 2834/18, 2834/20 obr. 209 w Rzeszowie przy ulicy Sikorskiego

Adres inwestycji
działki nr ewid. 2834/18, 2834/20, obr. 209 ZALESIE
w Rzeszowie, ul. Sikorskiego 55

Projektant mgr inż. arch. Sławomir Koń	Nr uprawnień A-131/90	Podpis
Opracował mgr inż. Piotr Indyk	mgr inż. arch. Martyna Ostyńska	
mgr inż. arch. Katarzyna Kulpa	mgr inż. arch. Mateusz Bober	
mgr inż. arch. Dorota Bober	mgr inż. arch. Jolanta Czapiga	
mgr inż. arch. Hubert Janzer	mgr inż. arch. Jakub Gontarz	

Tytuł rysunku
Rzut 2. piętra

Skala 1:100

Data: 05.2020

A5